

「札幌駅と大通駅」についてのアンケート

<調査概要>

調査方法: インサーチモニターを対象としたインターネット調査
分析対象者: 札幌市内在住の15歳以上男女
調査実施期間: 2010年11月12日(金)~11月15日(月)
有効回答者数: N=600

全体	600名	100%
男性	282名	47%
女性	318名	53%

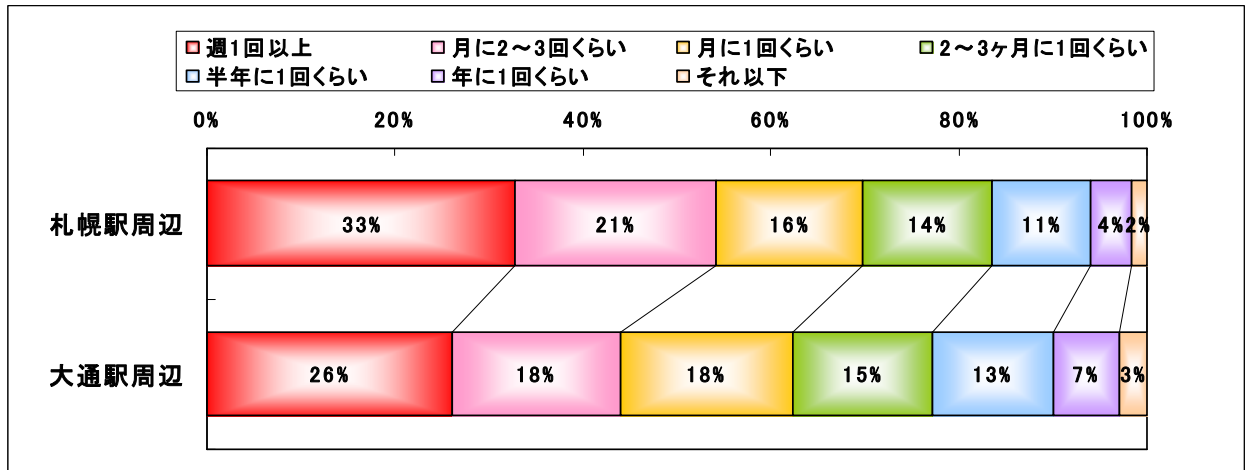
実施機関: 株式会社インサイト

<結果の要約>

- ・「札幌駅周辺」を週1回以上利用している割合は3割強(33%)。一方「大通駅周辺」を週1回以上利用している割合は3割弱(26%)にとどまり、大通駅周辺に比べ札幌駅周辺の利用率が高い。
- ・札幌駅大通駅間みの移動は、天候によって移動方法が異なり、晴天時は「徒歩(地上)」が7割(70%)で最も上位に挙がる。一方、雨天時は「地下鉄」が5割強(53%)で最も上位に挙がる。
- ・来年開通予定の「札幌駅前通地下歩行空間」の認知は9割強(93%)に上る。
- ・「札幌駅前通地下歩行空間」の利用意向は、「ぜひ利用したい」回答者は7割(70%)を占め、「まあ利用したい」(24%)と合わせた利用意向は9割強(94%)に上る。
- ・「札幌駅前通地下歩行空間」の利用意向者のうち5割弱(47%)が「大通駅方面」を目的地とした移動意向を示しており、「札幌駅方面」への移動は3割弱(29%)にとどまる。「札幌駅前通地下歩行空間」の完成後は、大通駅周辺の利用者増加が期待される。

【札幌駅周辺/大通駅周辺利用頻度】

Q: あなたはふだんどれくらいの頻度で「札幌駅周辺/大通駅周辺」に行きますか。

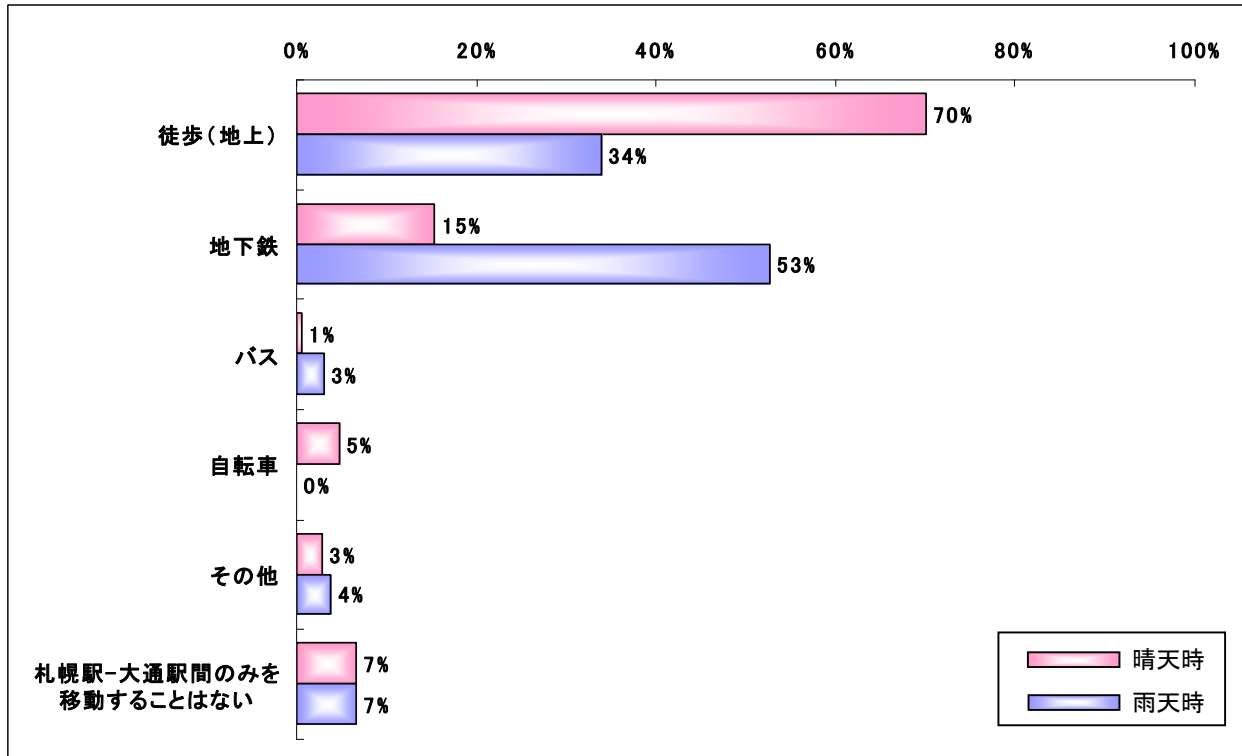


※Base: 全体 (N=600)

➤ 全体の3割強(33%)が週に1回以上「札幌駅周辺」を利用している。一方、「大通駅周辺」を週1回以上利用している割合は3割弱(26%)にとどまり、大通駅周辺に比べ札幌駅周辺の利用率が高い。

【札幌駅-大通駅の移動方法(晴天時、雨天時)】

Q: あなたは、札幌駅-大通駅間のみを移動する際、主にどのような方法で移動しますか。

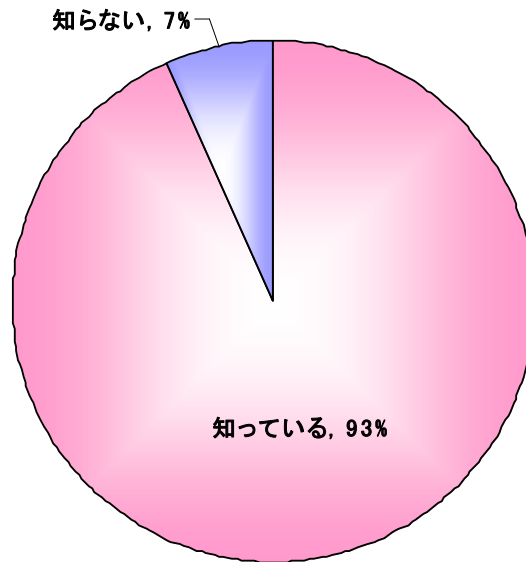


※Base: 全体(N=600)

➤ 札幌駅大通駅間のみ移動は、天候によって移動方法が異なり、晴天時は「徒歩(地上)」が7割(70%)で最も上位に挙がる。一方、雨天時は「地下鉄」が5割強(53%)で最も上位に挙がる。

【札幌駅前通地下歩行空間】認知

Q:あなたは、来年3月開通予定の「札幌駅前地下歩行空間」をご存知ですか。

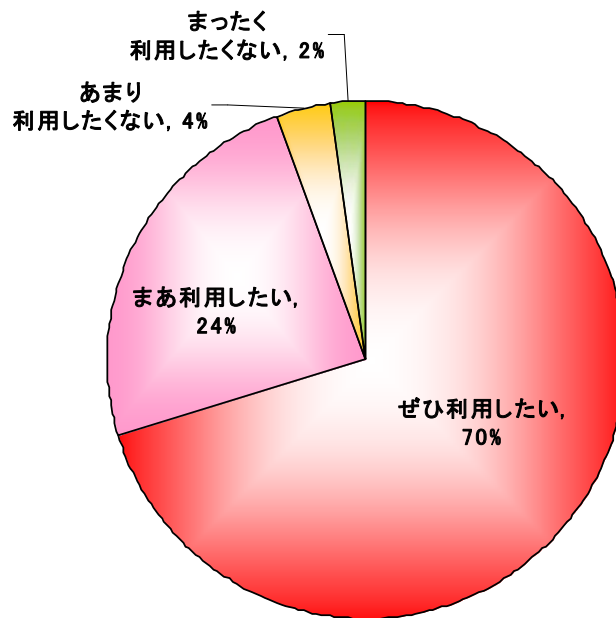


※Base:全体(N=600)

➤ ほぼ全員(93%)が「札幌駅前通地下歩行空間」を知っている。

【札幌駅前通地下歩行空間】利用意向

Q:あなたは「札幌駅前地下歩行空間」を利用したいと思いますか。

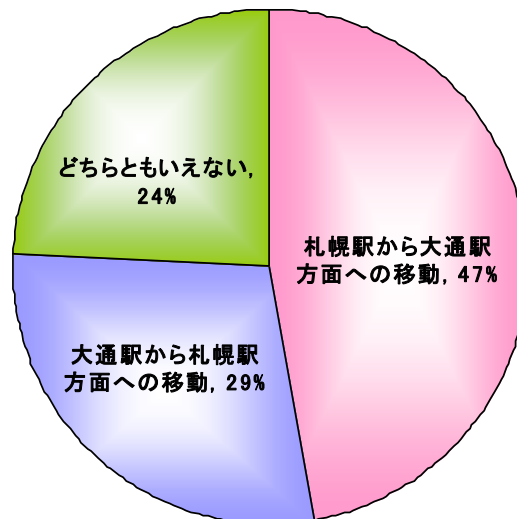


※Base: 全体 (N=600)

➤ 利用意向は、「ぜひ利用したい」回答者は7割(70%)を占め、「まあ利用したい」(24%)と合わせた利用意向は9割強(94%)に上る。

【札幌駅前通地下歩行空間】利用目的地】

Q:あなたが「札幌駅前通地下歩行空間」を利用する際、目的地として利用が多いと思う方面をひとつだけお選びください。



※Base: 利用意向者 (N=566)

➤ 利用意向者のうち、5割弱(47%)が「大通駅方面」を目的地とした移動意向を示しており、「札幌駅方面」への移動は3割弱(29%)にとどまる。「札幌駅前通地下歩行空間」完成後は、大通駅周辺の利用者増加が期待される。

※本ページに掲載されている調査結果は、出典先を「マーケティングリサーチシステム インサーチ」と明記の上、自由にご利用ください。

＜その他のお問い合わせ先＞

株式会社 インサイト インサーチ事務局

e-mail : info@insearch.jp